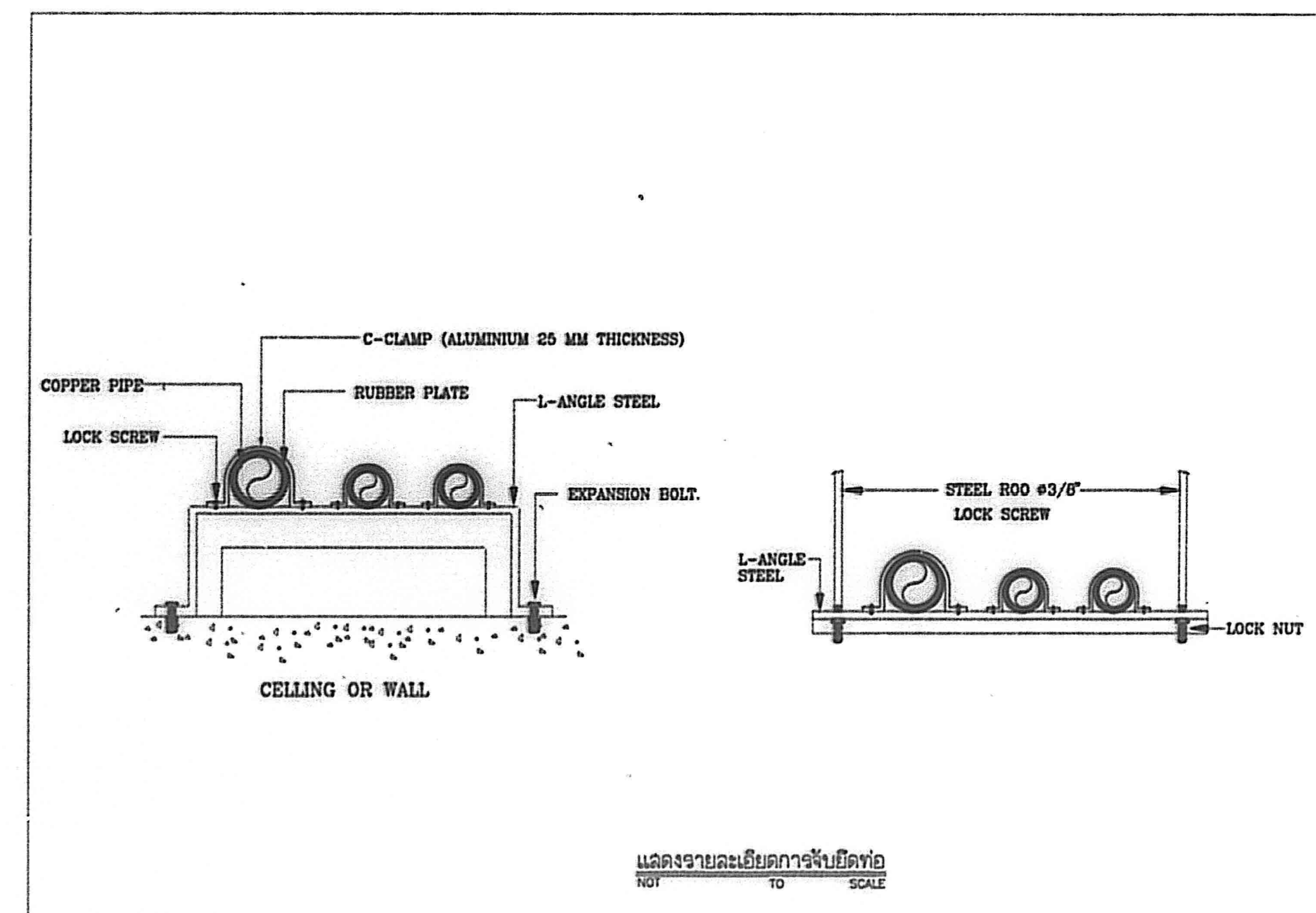
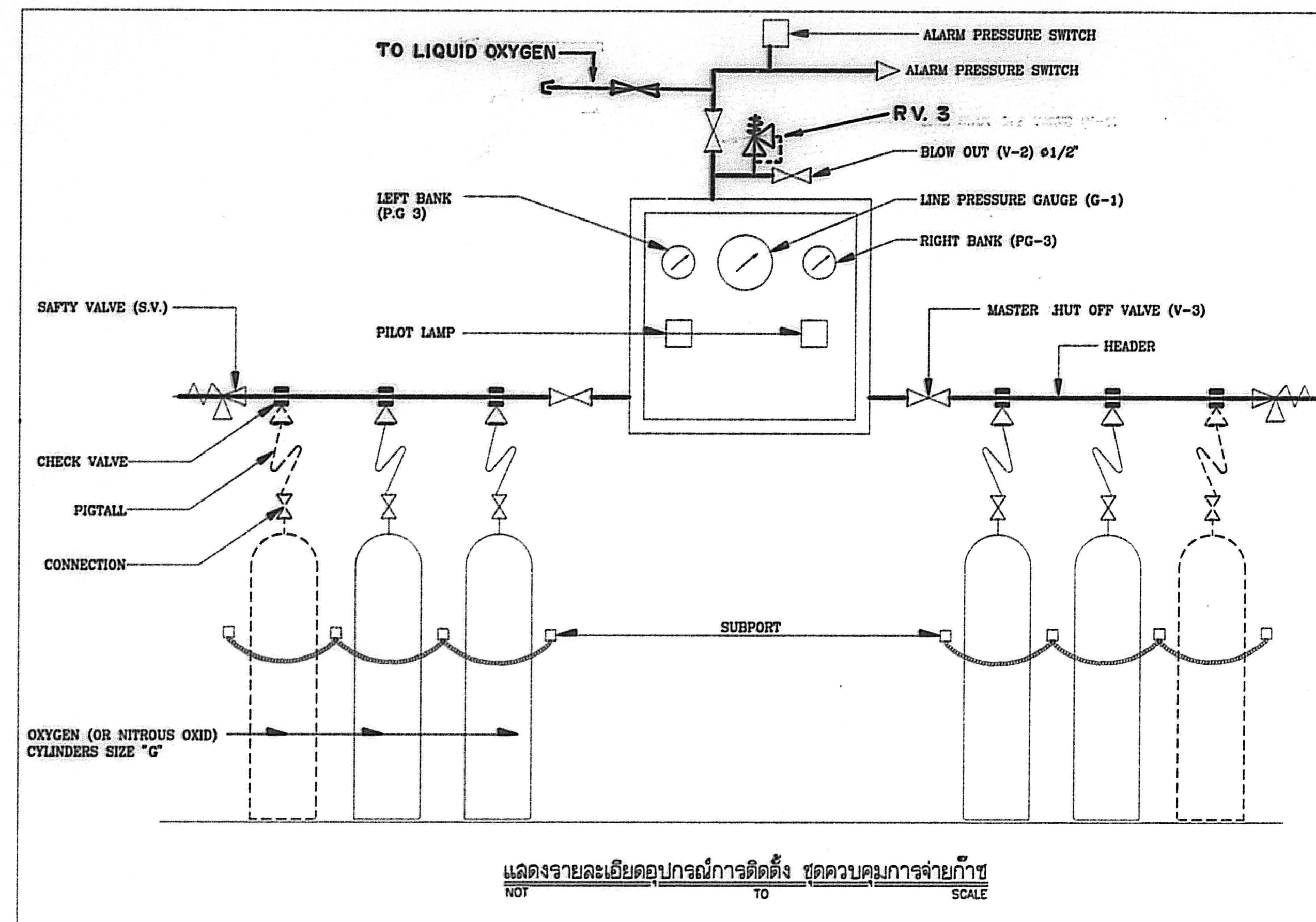


- เอ้าท์เลท ออกซิเจน แบบแห้งในคออลลิมน์, ผนัง หรือกล่อง
- เอ้าท์เลท อากาศ 55 psi. แบบแห้งในคออลลิมน์, ผนัง หรือกล่อง
- เอ้าท์เลท ไนตรัส ออกไซด์ แบบแห้งในคออลลิมน์, ผนัง, หรือกล่อง
- ▲ เอ้าท์เลท ลูมิเนียม ออกไซด์ แบบแห้งในคออลลิมน์, ผนัง, หรือกล่อง
- ที่แขวนขวดลูมิเนียม
- เอ้าท์เลท แบบแขวนหลอดห้องฆ่าตัด (2 ออกซิเจน, อากาศ, ไนตรัสออกไซด์, 2 ลูมิเนียม)
- แผงควบคุมการจ่ายอากาศ 150 psi.
- EVACUATION
- โชนาวัลว หรือแมก
- แมก
- ระบบสัญญาณ แลง, เล็ง
- แผงท่อจ่าย (ออกซิเจน, อากาศ 55 psi, ไนตรัสออกไซด์, อากาศ 150 psi, ลูมิเนียม) คอลลิมน์
- ชุดควบคุมมอเตอร์
- AF 1 ทิลเตอร์กรองฝุ่นละอองน้ำ MIST SEPARATOR FILTRATION DEGREE 5 MICRON
- AF 2 ทิลเตอร์กรองฝุ่นละอองน้ำ MICRO MIST SEPARATOR FILTRATION DEGREE 10.01 MICRON
- AF 3 ทิลเตอร์ กรองกลิ่น ODOUR FILTER FILTRATION DEGREE 0.01 MICRON
- R 1 AIR REGULATOR WITH GAUGE
- PS 1 PRESSURE SWITCH FOR AIR
- VS 1 VACUUM SWITCH FOR VACUUM
- PG 1 PRESSURE GAUGE FOR AIR RECEIVER TANK (0-200 PSI.)
- PG 2 VACUUM GAUGE FOR VACUUM RECEIVER TANK (0-30 in.Hg.)
- RV 1 REREIF VALVE FOR AIR
- RV 2 REREIF VALVE FOR VACUUM
- RV 3 REREIF VALVE FOR MANIFOLD
- V 1,2 SHUT-OFF VALVE (300 PSI.)
- PG 3 PRESSURE GAUGE (0-3,000 PSI.)
- PG 4 PRESSURE GAUGE (0-150 PSI.)
- SV 1 SAFTY VALVE FOR AIR RECEIVER TANK
- SV 2 SAFTY VALVE FOR MANIFOLD
- V 3 SHUT-OFF VALVE (3,000 PSI.)
- H 1,2 HOUR METER
- L 1,2 LAMP
- ST PUSH BUTTON START
- SP PUSH BUTTON STOP
- AR 1 ALTERNATOR RELAY
- SS 1 SELECTOR SWITCH (MAN, OFF, AUTO)
- D.O.L. DIRECT ON LINE MOTOR STARTER

1. เก้าอี้เลท เป็นผลิตภัณฑ์ตามมาตรฐานของ N.F.P.A. (U.L.A.PPROVED), J.I.S., UROPE STANDARD
2. ชิ้นแขวนขวดซักขึ้น เป็นผลิตภัณฑ์ตามมาตรฐานประกอบเข้ากับชุดของเก้าอี้เลทและอุปกรณ์ทางการแพทย์ได้ดี ถ้าทำขึ้นเองภายในประเทศ ต้องมีรับรองความแข็งแรงจริงเขียนทำเองต่างประเทศหรือดีกว่า จากวิศวกรเครื่องกลที่มี ป.ท. (อย่าจ้อย น้อย ลานวิจิตรวง) เป็นรับรอง
3. คอสนับ เป็นโครงโลหะทำด้วยเหล็กฉาก (ขนาด 1/8"x1/8"x1-1/2") มีขนาด 0.15 x 0.20 ม. ตัวกล่องทำด้วยแผ่นเหล็กเคลือบสีทองป้องกันสนิม (หนาไม่น้อยกว่า 1.5 มม.) หนักไม่เกิน 15 ปอนด์ และหนักไม่น้อยกว่า 2 นิ้ว แผ่นปิดด้านหน้าทำด้วยไม้เนื้อหนา 10 มม. บูโฟในไม้ ยึดกับกล่องด้วยสกรูหัวตันหัว
4. โซ่ยาวตัว เป็นผลิตภัณฑ์ตามมาตรฐานเดียวกันกับเก้าอี้เลท ประกอบเข้าเชิงรูปจากโรงงานผู้ผลิต
5. ระบบตะกร้า เป็นผลิตภัณฑ์ตามมาตรฐานเดียวกันกับเก้าอี้เลท ประกอบเข้าเชิงรูปจากโรงงานผู้ผลิต
6. ระบบลำโพง เป็นผลิตภัณฑ์ตามมาตรฐานเดียวกันกับเก้าอี้เลท ประกอบเข้าเชิงรูปจากโรงงานผู้ผลิต
7. SHUT OFF VALVE -สำหรับปรับอัตราการไหลของน้ำ 150 ปอนด์/ตารางนิ้ว ใช้วาล์วตัวเดียวหรือหลายตัว ของเครื่องฉีดพ่นยาว่า ที่เหมาะสมได้ไม่น้อยกว่า 400 ปอนด์/ตารางนิ้ว เป็นของ KITZ, TOYO, KLINGER, KINT  
-สำหรับปรับอัตราการไหลของน้ำ 2,000 ปอนด์/ตารางนิ้ว ใช้วาล์วตัวเดียวหรือหลายตัว ของเครื่องฉีดพ่นยาว่า ที่เหมาะสมได้ไม่น้อยกว่า 3,000 ปอนด์/ตารางนิ้ว มีชื่อรุ่น ปิน-ได แลพวงภายใน เป็นของ OHIO, PURITAN, N.C.G., DRAGER etc.
8. CHECK VALVE -สำหรับปรับอัตราการไหลของน้ำ 2,000 ปอนด์/ตารางนิ้ว ใช้วาล์วตัวเดียวหรือหลายตัว ของเครื่องฉีดพ่นยาและละอองน้ำ ใช้กับเครื่องฉีดพ่นยา  
-สำหรับควบคุมได้โดยใช้ SWING STYLE
9. SAFTY VALVE, RELIEVE VALVE ตัววาล์วทำด้วยทองเหลือง หรือดัดแปลงจากเหล็ก ทุบขึ้นที่เครื่องกลึงได้ เป็นของ KITZ, TOYO, KLINGER, KENT, TA.
10. HEADER ทำด้วยท่อทองเหลืองอ่อนเดียวกันตลอด วาล์วเปิดของในไม่น้อยกว่า 3/4" ต่อเข้ากับอุปกรณ์ด้วยเกลียว ทนความดันได้ไม่น้อยกว่า 3,000 ปอนด์/ตารางนิ้ว
11. PISTAL ตัวทำด้วยท่อทองแดงหรือชนิดอื่น TYPE "K" หนักไม่น้อยกว่า 5/16" หนักพอและตามลำตัวทำด้วยทองเหลือง สำหรับท่อเข้ากับเกลียวของหัวฉีดแต่ละชนิดได้เหมือนกัน ทนความดันได้ไม่น้อยกว่า 3,000 ปอนด์/ตารางนิ้ว
12. FILTER ทำด้วยโลหะไม่เป็นสนิม เช่น สเตนเลส
13. VACUUM PUMP เช่นของ ITT, อิงเกอร์-โรดส์, ไอโรควิน, หรือเขียนเข้า
14. COMPRESS AIR PUMP เช่นของ ITT, อิงเกอร์-โรดส์, ไอโรควิน, หรือเขียนเข้า
15. MOTOR เช่นของ ELEKTRO, VEM, STROMBERG, G.E. หรือเขียนเข้า
16. GAGE หน้าปัดมีตั้งแต่ศูนย์ถึง 100 ปอนด์/ตารางนิ้ว 2-1/2" เช่นของ WEKA, EMPEO, หรือเขียนเข้า
17. PRESSURE SWITCH, VACUUM SWITCH เช่นของ HONEYWELL, DANFROSS, A.B. หรือเขียนเข้า
18. REFRIGERATED AIR DRYER เช่นของ PNEUMATECH, BOGE, หรือเขียนเข้า
19. REGULATOR เช่นของ VECTER, HARRIS, หรือเขียนเข้า
20. FILTER เช่นของ A.A.F., C.K.U., S.M.C. หรือเขียนเข้า  
-DUST FILTER ของอุตสาหกรรม เป็นแบบ JAR TYPE
21. FLEXIBLE CONNECTOR เป็นแบบแรงดึงสูง ชนิดโลหะไม่เป็นสนิม เช่นทองแดงหรือทองเหลือง
22. RECEIVER TANK ผลิตตามมาตรฐานของ A.S.M.E. ด้านเดียวภายในประเทศ ต้องมีใบทดสอบความดันได้ตามมาตรฐาน A.S.M.E. ซึ่งมีวิศวกรเครื่องกลที่มี ป.ท. (อย่าจ้อย น้อย ลานวิจิตรวง) เป็นรับรอง
23. STARTER, MAGNETIC CONTRACTOR, OVERLOAD, RELAY, BREAKER, หรือของ SQUARE-D, P.E., G.E., TELE, etc.
24. SELECTOR SW., TIME CAM SWITCH, TIMER, HOUR METER, PUSH BOTTON, LAMP (ของ OMRON, TELEMECANIQUE, etc.
25. CONTROL BOX ตัวกล่องทำด้วยเหล็กเคลือบสีทองป้องกันสนิม หนักไม่เกิน 15 ปอนด์ และหนักไม่น้อยกว่า 2 นิ้ว ขนาดเหมาะสมกับใช้ตามอุปกรณ์ไม่แน่นเกินไป ผลิตขึ้นภายในประเทศ

[illegible]